



## ΤΕΧΝΟΛΟΓΙΚΟ ΕΚΠΑΙΔΕΥΤΙΚΟ ΙΔΡΥΜΑ ΗΠΕΙΡΟΥ

ΚΕΝΤΡΟ ΔΙΑΧΕΙΡΙΣΗΣ ΔΙΚΤΥΩΝ

Κωστακιοί Άρτας, ΑΡΤΑ 47100 - Τηλ.. 26810 50500 - Fax. 2681 76941

e-mail: noc@teiep.gr

### ΟΔΗΓΙΕΣ ΣΥΝΔΕΣΗΣ ΣΤΟ ΔΙΚΤΥΟ ΤΟΥ Τ.Ε.Ι. ΗΠΕΙΡΟΥ ΑΠΟ ΕΞΩΤΕΡΙΚΟ ΠΑΡΟΧΟ (ΥΠΗΡΕΣΙΑ VPN)

## *Windows XP*

Σε περίπτωση κατά την οποία ο υπολογιστής που χρησιμοποιείτε συνδέεται στο Internet μέσω κάποιου άλλου παρόχου Internet, και όχι μέσω του Τ.Ε.Ι. ΗΠΕΙΡΟΥ (π.χ., με σύνδεση ADSL, ή σε περίπτωση που ο υπολογιστής βρίσκεται σε οργανισμό/εταιρεία/πανεπιστήμιο εκτός Τ.Ε.Ι. ΗΠΕΙΡΟΥ), τότε υπηρεσίες όπως οι βάσεις βιβλίων/περιοδικών της βιβλιοθήκης του Τ.Ε.Ι. ΗΠΕΙΡΟΥ δεν σας επιτρέπουν την χρήση τους. Σε αυτή την περίπτωση, και για όσο χρόνο θέλετε να χρησιμοποιήσετε τις συγκεκριμένες υπηρεσίες, θα πρέπει να συνδέετε τον υπολογιστή σας στο δίκτυο του Τ.Ε.Ι. ΗΠΕΙΡΟΥ μέσω της υπηρεσίας Ιδεατού Ιδιωτικού Δικτύου (Virtual Private Network) του Τ.Ε.Ι. ΗΠΕΙΡΟΥ .

*ΣΗΜΕΙΩΣΗ: Σε περίπτωση που στην κατοικία σας έχετε ADSL σύνδεση μέσω του προγράμματος diodos, το οποίο το αποκτήσατε σαν μέλος του Τ.Ε.Ι. ΗΠΕΙΡΟΥ , τότε ΔΕΝ χρειάζεται να χρησιμοποιήσετε την υπηρεσία VPN.*

#### 1. Εγκατάσταση του προγράμματος-πελάτη της υπηρεσίας VPN

Αρχικά θα πρέπει να εγκαταστήσετε στον υπολογιστή σας το πρόγραμμα-πελάτη για την υπηρεσία VPN (VPN client). Χρησιμοποιείται το πρόγραμμα λογισμικού ανοιχτού κώδικα που είναι γνωστό ως OpenVPN, το οποίο έχει παραμετροποιηθεί από το Κέντρο Διαχείρισης Δικτύων του Τ.Ε.Ι. ΗΠΕΙΡΟΥ για τις ανάγκες των μελών του Ιδρύματος.

Πατώντας και κρατώντας πατημένο το πλήκτρο του πληκτρολογίου **Ctrl**, κάντε κλικ στον σύνδεσμο που ακολουθεί (ή αντιγράψτε/πληκτρολογήστε τον σύνδεσμο που ακολουθεί στον Internet Explorer):

<http://www.teiep.gr/openvpn/openvpn-teiep-install.exe>

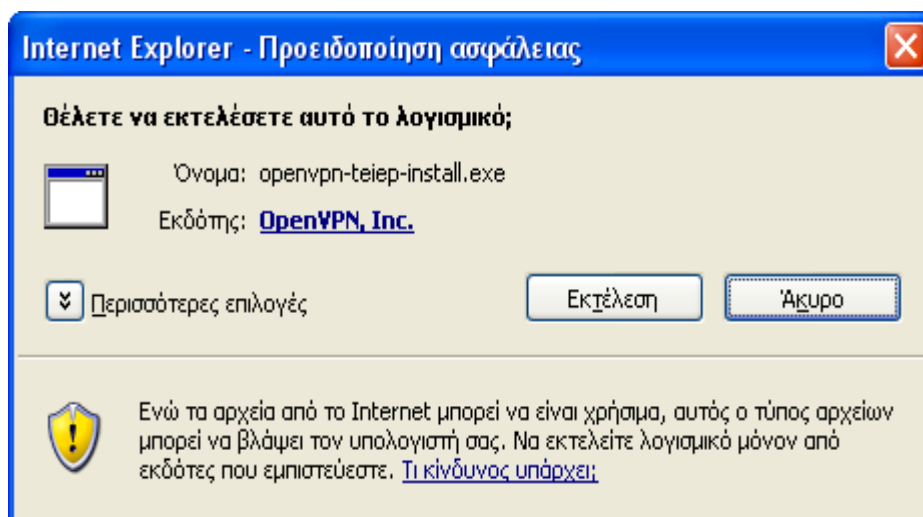
Αυτό ξεκινά το «κατέβασμα» (download) του αρχείου εγκατάστασης του προγράμματος-πελάτη στον υπολογιστή σας. Στο πλαίσιο που εμφανίζεται (σχήμα 1) πατήστε στο κουμπί **Run (Εκτέλεση)** για τον Internet Explorer.



Σχήμα 1

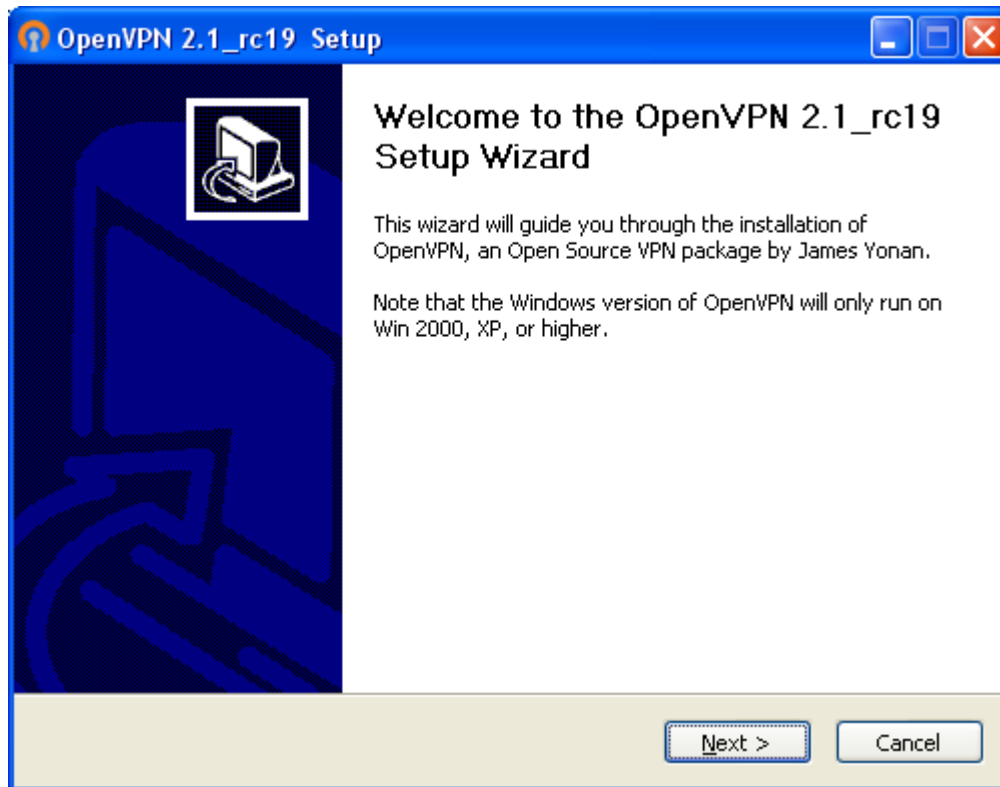
Στην περίπτωση που χρησιμοποιείτε αντί του Internet Explorer το Mozilla Firefox, θα πρέπει αρχικά να αποθηκεύσετε (**Save File**) το αρχείο openvpn-teiep-install.exe στον υπολογιστή σας, και όταν τελειώσει η αποθήκευση να επιλέξετε **Tools** → **Downloads (Εργαλεία** → **Λήψεις Αρχείων)**, και μετά να ξεκινήσετε την εγκατάσταση κάνοντας διπλό κλικ επάνω του.

Στον Internet Explorer (και μόνο) εμφανίζεται αρχικά το μήνυμα του σχήματος 2, όπου επιλέγετε το **Run (Εκτέλεση)**.



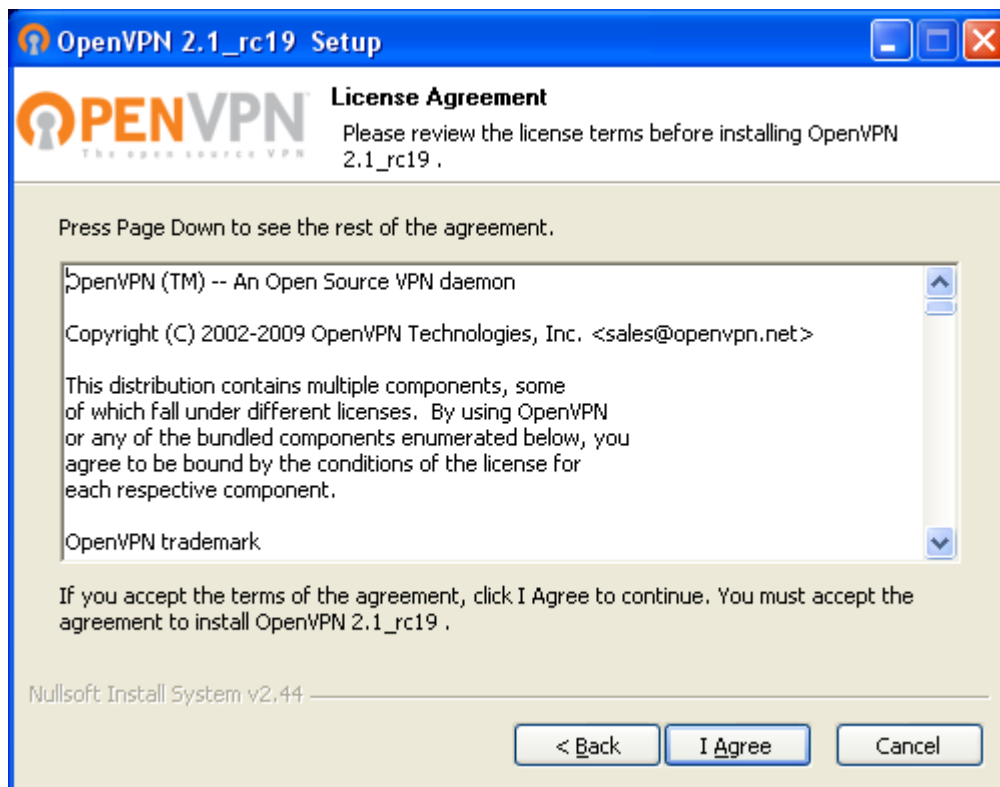
Σχήμα 2

Στο πλαίσιο που εμφανίζεται (σχήμα 3) πατήστε στο κουμπί **Next**



Σχήμα 3

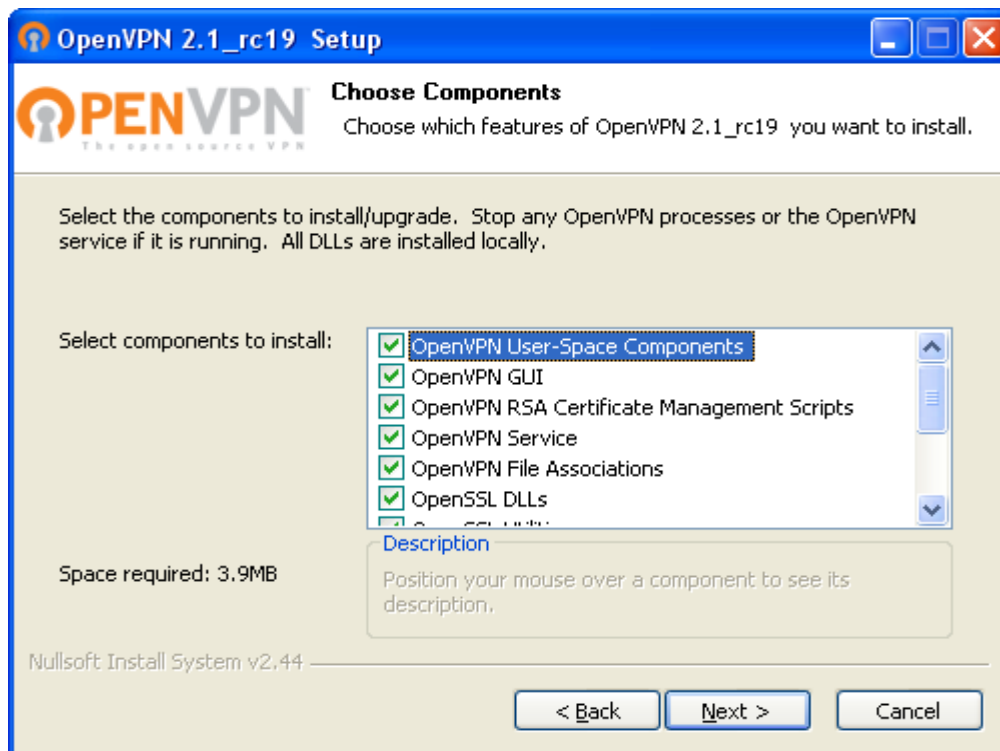
Στο πλαίσιο που εμφανίζεται (σχήμα 4) πατήστε στο κουμπί **I Agree**



Σχήμα 4

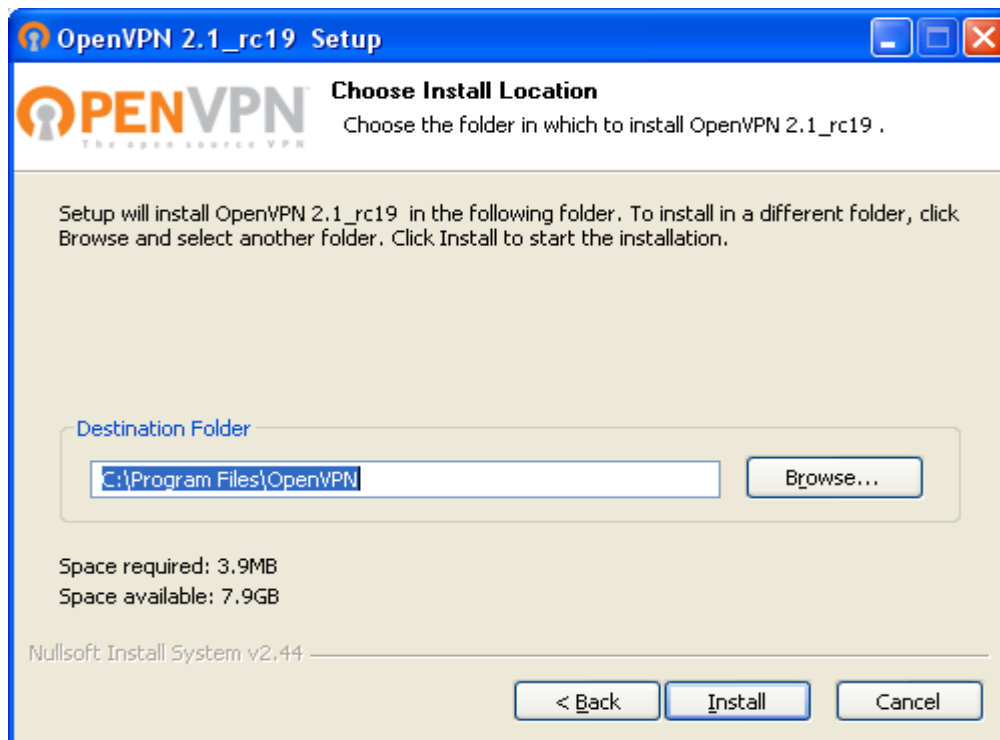
## Π.1.2.2.: Εγχειρίδια χρήσης της υπηρεσίας για τα κύρια υποστηριζόμενα Λειτουργικά

Στο πλαίσιο που εμφανίζεται (σχήμα 5) πατήστε στο κουμπί **Next**



Σχήμα 5

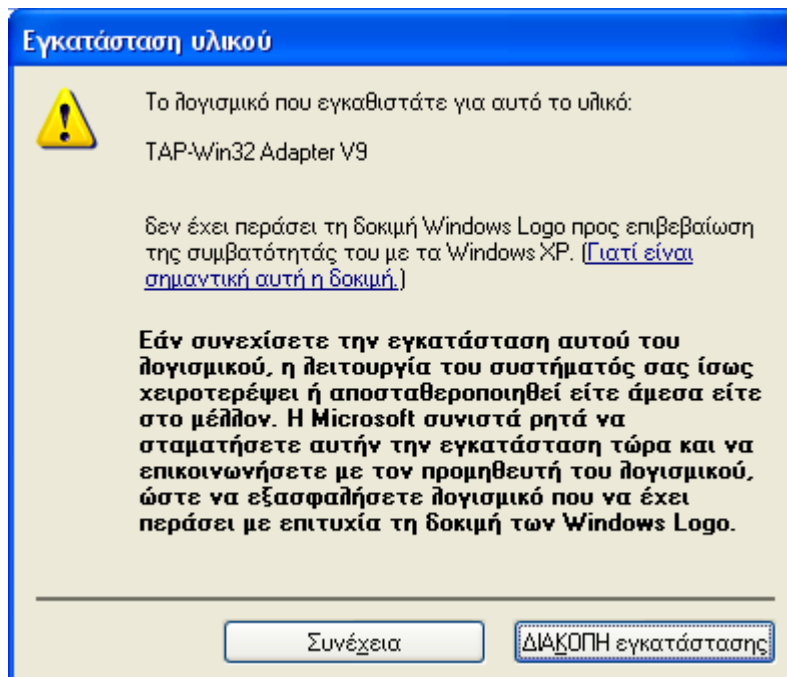
Στο πλαίσιο που εμφανίζεται (σχήμα 6) πατήστε στο κουμπί **Install**



Σχήμα 6

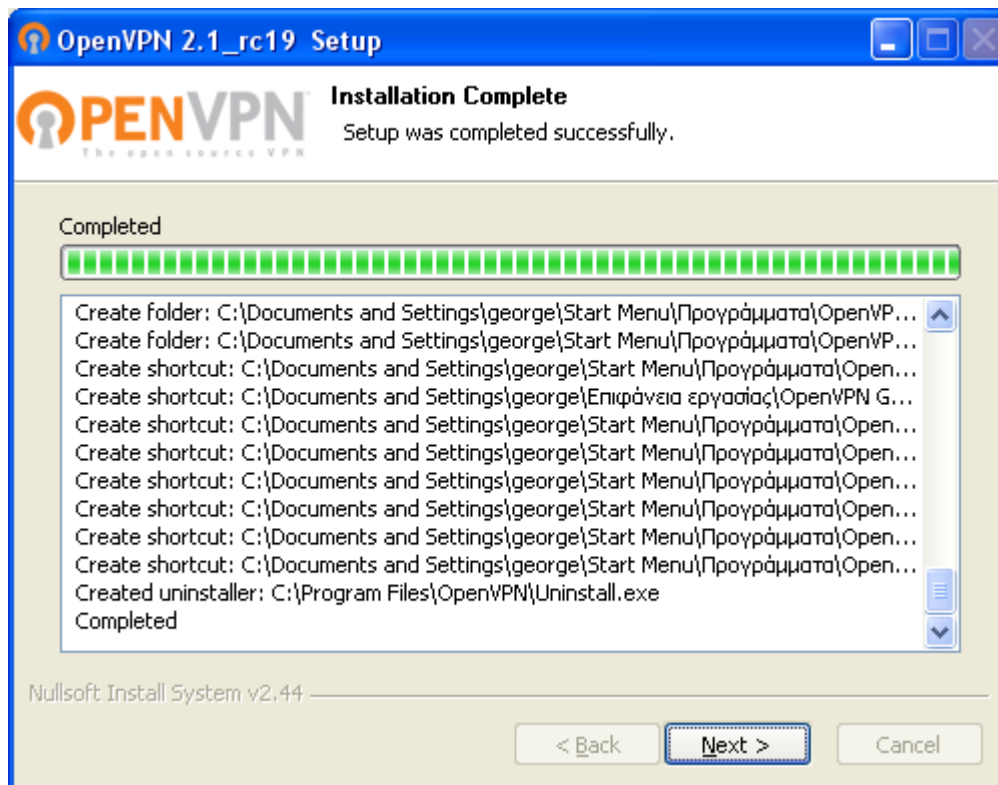
### Π.1.2.2.: Εγχειρίδια χρήσης της υπηρεσίας για τα κύρια υποστηριζόμενα Λειτουργικά

Στο πλαίσιο που εμφανίζεται (σχήμα 7) πατήστε στο κουμπί **Συνέχεια**



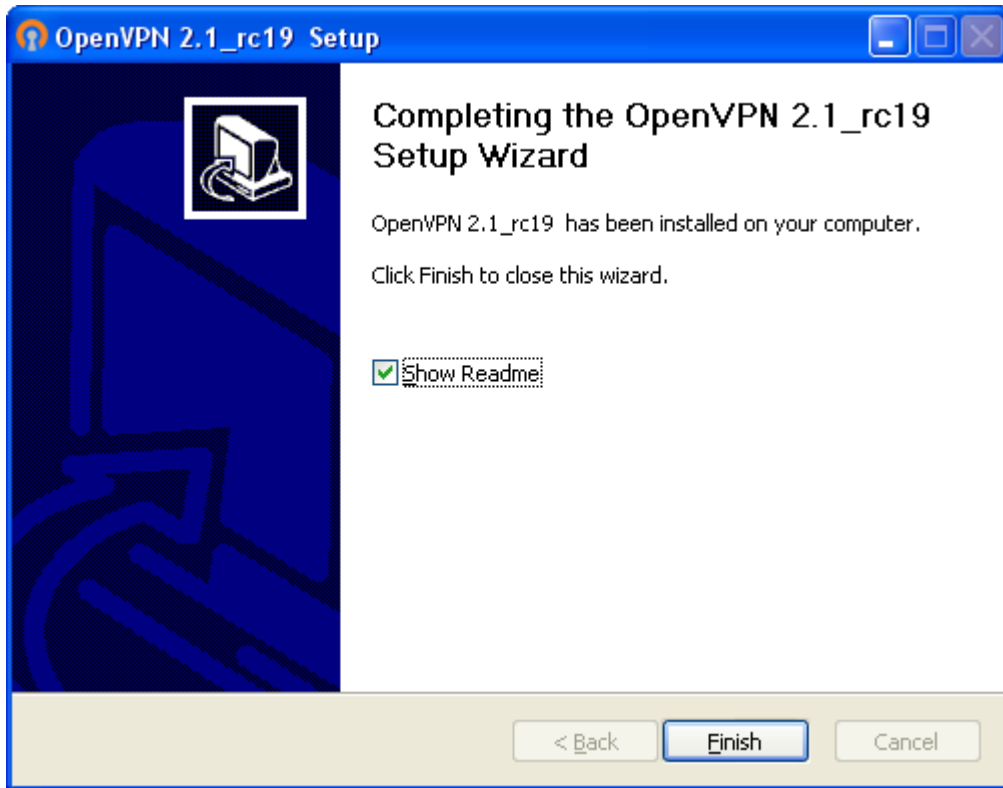
Σχήμα 7

Στο πλαίσιο που εμφανίζεται (σχήμα 8) πατήστε στο κουμπί **Next**



Σχήμα 8



Στο πλαίσιο που εμφανίζεται (σχήμα 9) πατήστε στο κουμπί **Finish**




Σχήμα 9

Στην επιφάνεια εργασίας των Windows θα εμφανιστεί το εικονίδιο



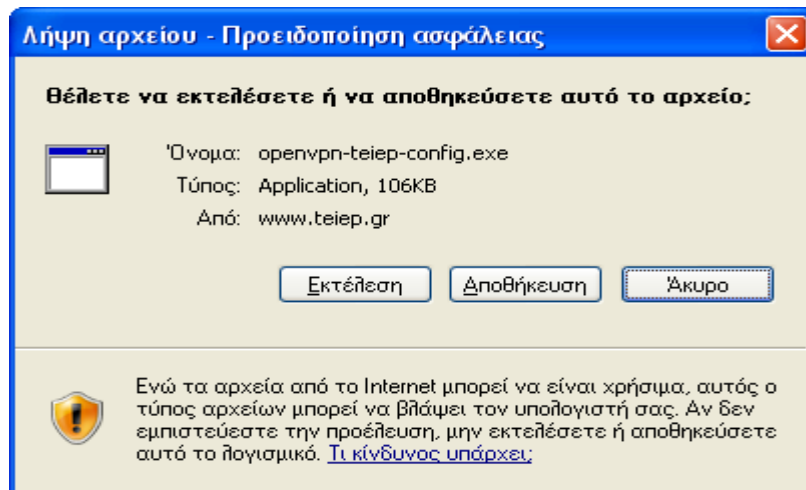
Κάντε κλικ (απλό ή διπλό) στο εικονίδιο  στην επιφάνεια εργασίας των Windows, οπότε στην κάτω δεξιά γωνία της οθόνης σας εμφανίζεται το εικονίδιο .

Η εμφάνιση του εικονιδίου  σημαίνει ότι το πρόγραμμα-πελάτης της υπηρεσίας VPN έχει ξεκινήσει και πρέπει να γίνει η εγκατάσταση των αρχείων διάθρωσης (configuration files) για να λειτουργήσει η υπηρεσία VPN του T.E.I. Ηπείρου

## 2. Εγκατάσταση των αρχείων διάρθρωσης (configuration files)

Για να δουλέψει σωστά η υπηρεσία VPN, θα πρέπει να εγκατασταθούν στον υπολογιστή σας τα κατάλληλα αρχεία διάρθρωσης και τα απαραίτητα ψηφιακά κλειδιά πιστοποίησης με σκοπό την αυτοματοποιημένη και ασφαλή πρόσβασής σας στην εν λόγω υπηρεσία.

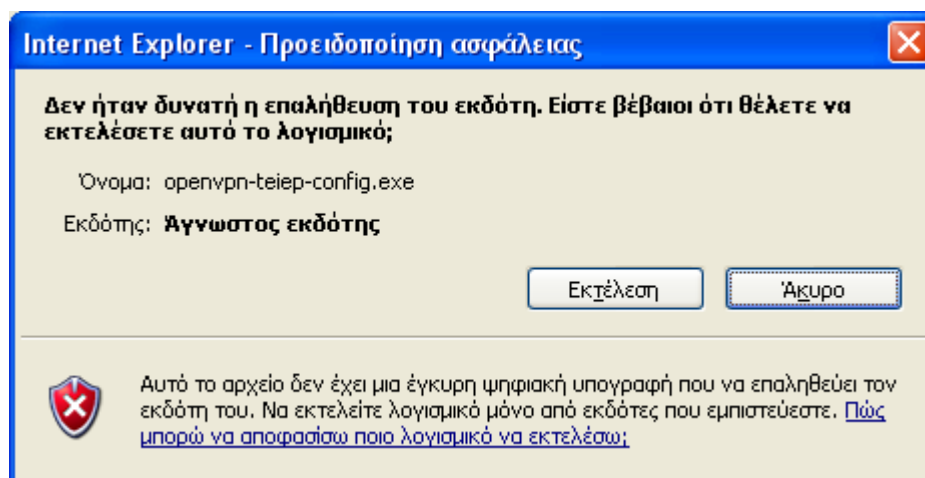
Για την πραγματοποίηση της ανωτέρω εγκατάστασης σας έχει αποσταλεί με email το κατάλληλο link. Αυτό ξεκινά το «κατέβασμα» (download) του αρχείου εγκατάστασης (Σχήμα 10). Στο πλαίσιο που εμφανίζεται πατήστε στο κουμπί **Run (Εκτέλεση)** για τον Internet Explorer.



Σχήμα 10

Στην περίπτωση που χρησιμοποιείτε αντί του Internet Explorer το Mozilla Firefox, θα πρέπει αρχικά να αποθηκεύσετε (**Save to Disk**) το αρχείο openvpn-aueb-config-files.exe στον υπολογιστή σας, και όταν τελειώσει η αποθήκευση να επιλέξετε **Tools** → **Downloads (Εργαλεία** → **Λήψεις Αρχείων)**, και μετά να ξεκινήσετε την εγκατάσταση κάνοντας διπλό κλικ επάνω του.

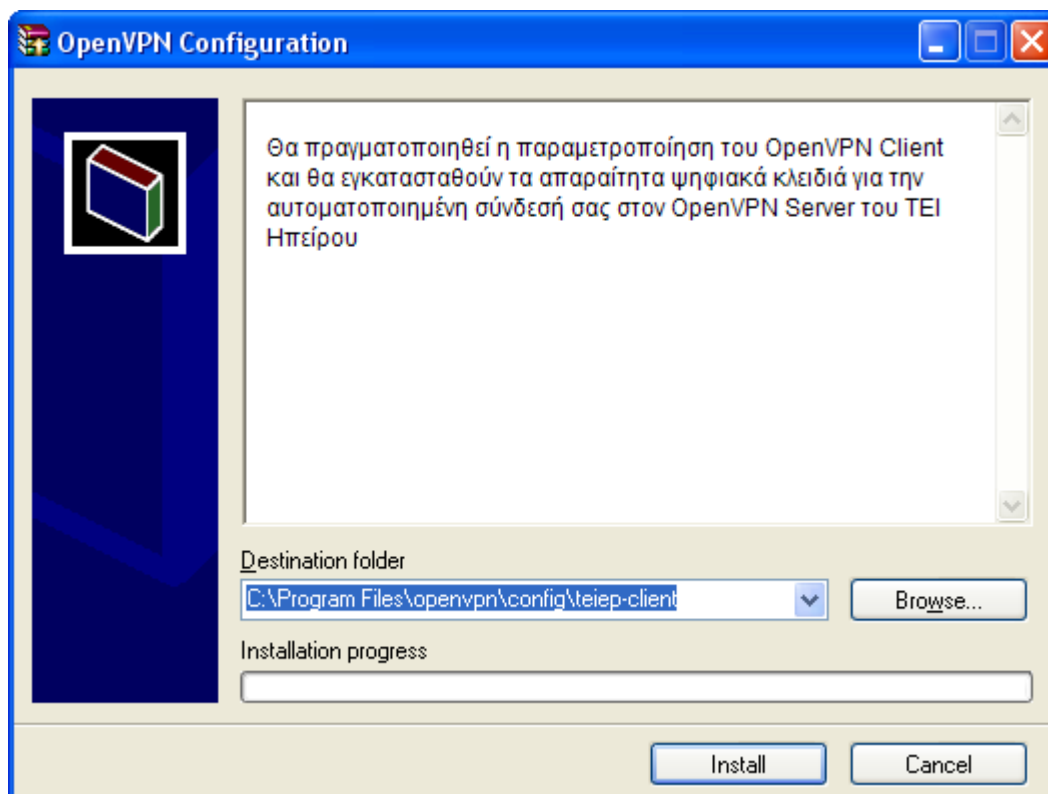
Στη Προειδοποίηση ασφαλείας που εμφανίζεται στον Internet Explorer (και μόνο) (Σχήμα 11) επιλέξτε το **Εκτέλεση**.



Σχήμα 11

### Π.1.2.2.: Εγχειρίδια χρήσης της υπηρεσίας για τα κύρια υποστηριζόμενα Λειτουργικά

Στο πλαίσιο που εμφανίζεται (σχήμα 12) πατήστε στο κουμπί **Install**





Σχήμα 12



### 3. Εκκίνηση του πρόγραμματος-πελάτη της υπηρεσίας VPN




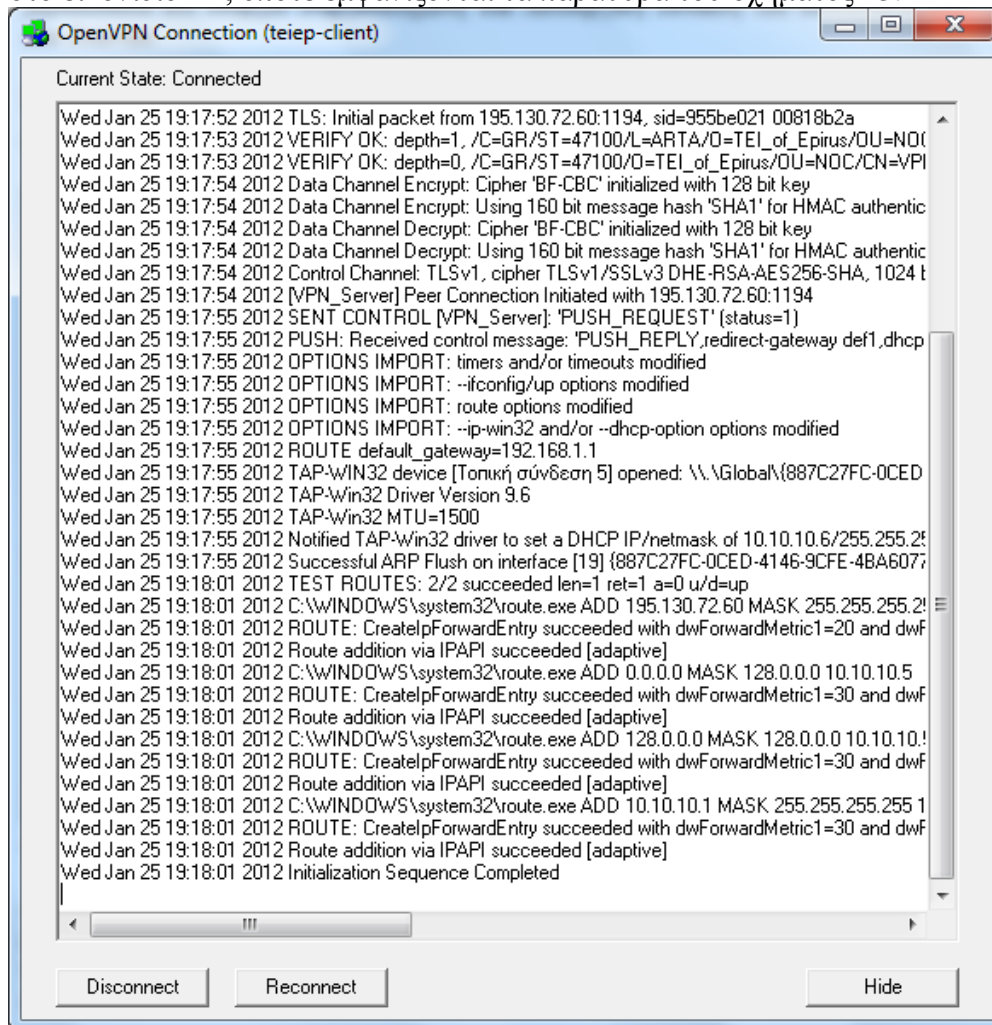
Κάντε κλικ (απλό ή διπλό) στο εικονίδιο στην επιφάνεια εργασίας των Windows, οπότε στην κάτω δεξιά γωνία της οθόνης σας εμφανίζεται το εικονίδιο .

Η εμφάνιση του εικονιδίου  σημαίνει ότι το πρόγραμμα-πελάτη της υπηρεσίας VPN έχει ξεκινήσει, και αναμένει να του ζητήσουμε να συνδεθεί στην υπηρεσία VPN του Τ.Ε.Ι.

### 4. Σύνδεση στην υπηρεσία VPN

*ΣΗΜΕΙΩΣΗ:* προτού ξεκινήσετε την σύνδεση του υπολογιστή στην υπηρεσία VPN, βεβαιωθείτε ότι υπάρχει ενεργοποιημένη και λειτουργική σύνδεση του υπολογιστή σας στο Internet.

Για να συνδεθεί ο υπολογιστή σας στην υπηρεσία VPN του Τ.Ε.Ι. κάντε διπλό κλικ στο εικονίδιο , οπότε εμφανίζονται τα παράθυρα του σχήματος 13.



Σχήμα 13



**ΣΗΜΑΝΤΙΚΗ ΣΗΜΕΙΩΣΗ:** συνδεθείτε στην υπηρεσία VPN MONO όταν θέλετε να χρησιμοποιήσετε υπηρεσίες του Τ.Ε.Ι. τις οποίες δεν μπορείτε να χρησιμοποιήσετε αλλιώς (όπως για παράδειγμα οι υπηρεσίες της βιβλιοθήκης), και αποσυνδεθείτε ΑΜΕΣΩΣ μετά (οδηγίες για την αποσύνδεση θα βρείτε παρακάτω). Σε διαφορετική περίπτωση, είναι πιθανό να παρατηρήσετε μειωμένη ταχύτητα σύνδεσης του υπολογιστή σας στο Internet.

Μετά από μερικά δευτερόλεπτα εμφανίζεται στο κάτω δεξί μέρος της οθόνης σας το μήνυμα και το εικονίδιο του σχήματος 14.




Σχήμα 14

Αυτό σημαίνει ότι ο υπολογιστής σας έχει συνδεθεί στην υπηρεσία VPN του Τ.Ε.Ι., και συνεπώς αποτελεί μέρος του δικτύου του Τ.Ε.Ι. Τώρα μπορείτε να χρησιμοποιήσετε υπηρεσίες όπως οι βάσεις βιβλίων/περιοδικών της βιβλιοθήκης.

Παρατηρείστε ότι το εικονίδιο  από κόκκινο (το οποίο δηλώνει ότι δεν υπάρχει ακόμη σύνδεση στο VPN), έγινε πράσινο  (το οποίο δηλώνει ότι υπάρχει σύνδεση στο VPN).



## 5. Αποσύνδεση από την υπηρεσία VPN

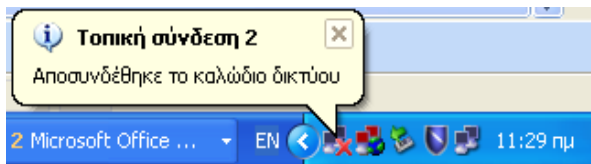
Για να αποσυνδεθείτε από την υπηρεσία VPN, κάντε κλικ με το δεξί πλήκτρο του ποντικιού πάνω από το εικονίδιο  στην κάτω δεξιά γωνία της οθόνης. Εμφανίζεται η λίστα επιλογών του σχήματος 15, στην οποία επιλέγετε το **Disconnect**.



Σχήμα 15

### Π.1.2.2.: Εγχειρίδια χρήσης της υπηρεσίας για τα κύρια υποστηριζόμενα Λειτουργικά

Εμφανίζεται το μήνυμα του σχήματος 16, το εικονίδιο  γίνεται και πάλι κόκκινο () , και η σύνδεση στην υπηρεσία VPN του Τ.Ε.Ι.έχει διακοπεί. Εάν χρειαστεί να ξανασυνδεθείτε, επαναλαμβάνετε την ίδια διαδικασία σύνδεσης που αναφέρθηκε στην παράγραφο 4.



Σχήμα 16

### **6. Επίλυση προβλημάτων**

Στην περίπτωση κατά την οποία έχετε εγκαταστήσει στον υπολογιστή σας τείχος προστασίας διαφορετικό από αυτό των Windows (third-party firewall), είναι πιθανό ο υπολογιστής σας να μην μπορεί να συνδεθεί σωστά στην υπηρεσία VPN. Σε αυτήν την περίπτωση ρύθμιση του τείχους προστασίας ώστε να επιτρέπει την υπηρεσία VPN (port 1194) μπορεί πιθανώς να λύσει το πρόβλημα. Η ρύθμιση αυτή εξαρτάται από το συγκεκριμένο τείχος προστασίας. Επίσης, απενεργοποίηση του τείχους προστασίας (firewall) για τη διάρκεια σύνδεσης στην υπηρεσία VPN θα λύσει πιθανώς το πρόβλημα, αλλά αφήνει τον υπολογιστή χωρίς την προστασία του συγκεκριμένου τείχους για τη συγκεκριμένη χρονική διάρκεια.

Παράδειγμα τέτοιου προβλήματος μπορείτε να δείτε στο [http://openvpn.se/xpsp2\\_problem.html](http://openvpn.se/xpsp2_problem.html)